



FLACSO
MÉXICO

Nuestras egresadas y egresados (1976-2017) y su incidencia pública

De diciembre de 2022 a enero de 2023 se realizó el tercer levantamiento de información para la actualización de los datos de las y los egresados de la Facultad Latinoamericana de Ciencias Sociales Sede México. Este levantamiento contó con la participación de más de mil personas pertenecientes a los **Posgrados de Dedicación Exclusiva** (Doctorado de Investigación en Ciencias Sociales, Maestría en Ciencias Sociales, Maestría en Población y Desarrollo y la Maestría en Gobierno y Asuntos Públicos), los **Posgrados Semipresenciales** (Especialidad y Maestría en Política y Gestión Energética y Medioambiental, Maestría en Políticas Públicas Comparadas, Maestría en Derechos Humanos y la Maestría en Políticas Públicas y Género, en sus diferentes niveles); así como las **Especialidades** en Política y Gestión Educativa, en Cultura de la Legalidad y en Política y Gestión del Desarrollo Social.

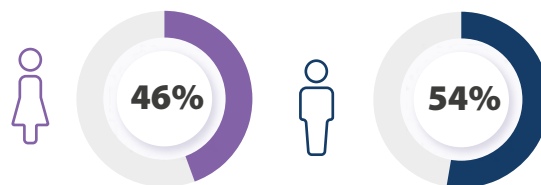
En la FLACSO México nos interesa saber de ti, de tu trayectoria y tus logros. Te invitamos a conocer los datos más relevantes de este ejercicio.



3,927 Personas egresadas

157 Generaciones de estudiantes formadas en 48 años

46% de la comunidad de personas egresadas son mujeres



La comunidad estudiantil de la FLACSO México se nutre de la pluralidad académica y geográfica

59% México

22% América Latina, Europa, Asia y Estados Unidos



84%

Provenían de una universidad pública al iniciar su posgrado*

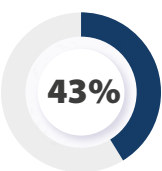
* Generaciones 2021-2022



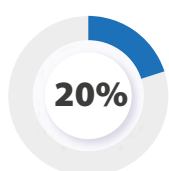
95% Tasa de ocupación (se encuentran trabajando)

70% Trabaja en el ámbito público

Se desempeñan en



Servicios Educativos (universidades públicas)



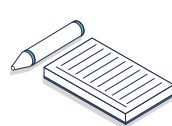
Servicios Gubernamentales



Actividades legislativas, impartición de justicia y de organismos Internacionales

50% Son investigadores o especialistas de alto nivel

45% Se desempeñan en cargos como Director, Coordinador o Alto funcionario



76%

Cuenta con contrato escrito, de base, planta o por tiempo indefinido



87%

Gana más de mil dólares al mes

55%

Señala que su formación académica y su trabajo son altamente coincidentes



Más del **95%**

Volvería a cursar un posgrado o recomendaría los programas de posgrado de la FLACSO México

